

Quinquela

ASSET MANAGEMENT

# STRESS TEST DE CARTERA

FONDOS DE MERCADO DE DINERO – Q1 2020

# QUINQUELA PESOS

*Datos del Fondo al: 30-03-2020*

- Tipo de inversión:
- Moneda:
- Plazo de Rescate:
- Horizonte:
- Patrimonio Administrado:
- Vida Promedio del Fondo:
- Vida Promedio Inversiones:
- Calificación de Riesgo a escala global en moneda local Moody's:

**Mercado de Dinero**  
**Pesos Argentinos**  
**Inmediato**  
**Corto Plazo**  
**\$9.334.228.260**  
**14,26 días**  
**24.37 días**  
**Ba-bf.ar**

## TOP 20 CLIENTES

Cuotapartista	% s/ PN
Cuotapartista 1	9,76%
Cuotapartista 2	9,76%
Cuotapartista 3	9,26%
Cuotapartista 4	6,25%
Cuotapartista 5	4,19%
Cuotapartista 6	4,07%
Cuotapartista 7	3,73%
Cuotapartista 8	3,54%
Cuotapartista 9	3,29%
Cuotapartista 10	2,40%
Cuotapartista 11	2,02%
Cuotapartista 12	1,97%
Cuotapartista 13	1,92%
Cuotapartista 14	1,65%
Cuotapartista 15	1,64%
Cuotapartista 16	1,64%
Cuotapartista 17	1,58%
Cuotapartista 18	1,58%
Cuotapartista 19	1,56%
Cuotapartista 20	1,28%

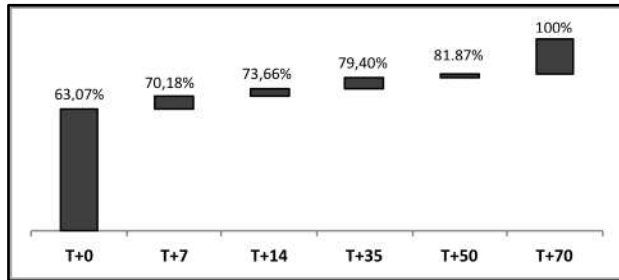
## POR SEGMENTO

Cuotapartista	%	Exigencia
FONDO COMUN DE INVERSION	46,25%	100%
CORPORATE	20,15%	50%
ACDI	15,17%	70%
SEGUROS	16,33%	100%
ENTIDADES FINANCIERAS	0,05%	50%
PERSONAS HUMANAS	2,05%	100%
PYMES	0,00%	100%
	<b>AUM</b>	<b>Necesidad de Liquidez</b>
	<b>100,00%</b>	<b>85,35%</b>

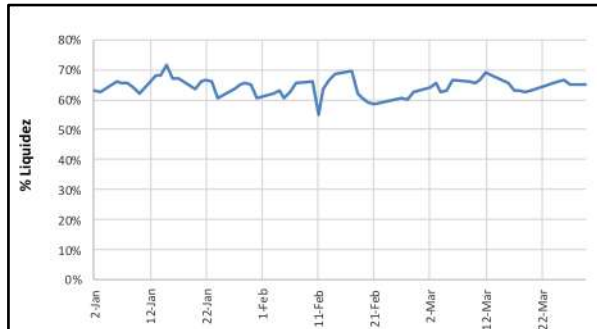
## DISPERSIÓN

% s/ PN	Primeros 10	Primeros 20	Primeros 50
		56,25%	73,09%

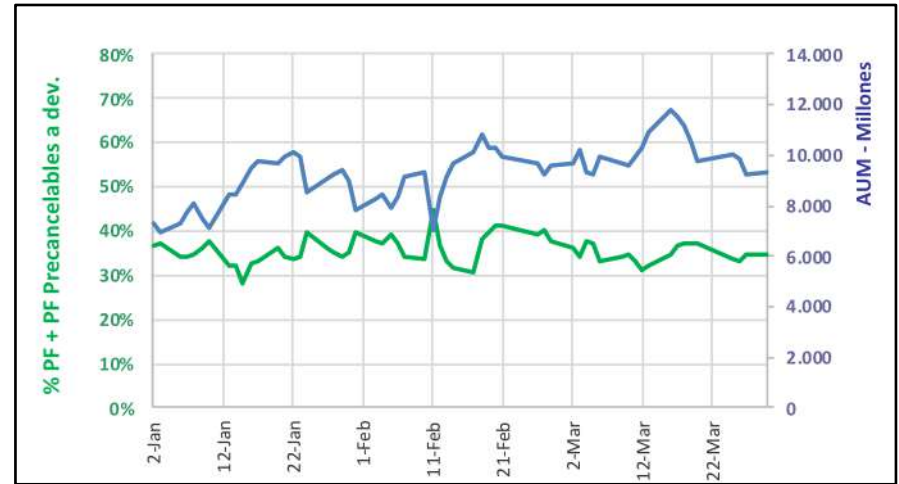
## CASCADA DE LIQUIDEZ



## EVOLUCIÓN DE LIQUIDEZ



## EVOLUCIÓN AUM E INVERSIONES

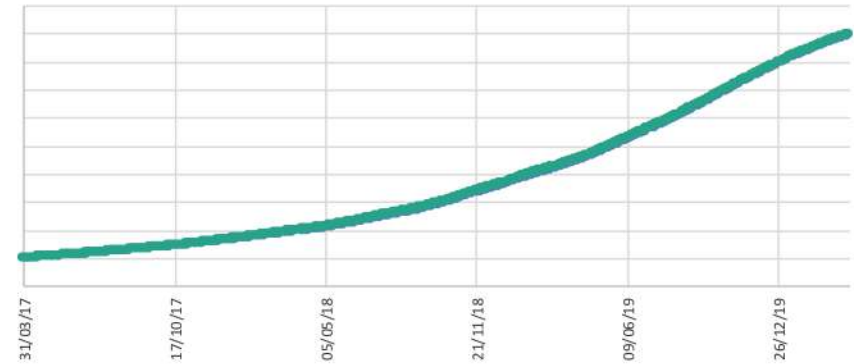


# QUINQUELA PESOS

Datos del Fondo al: 30-03-2020

El FCI Quinquela Pesos no posee en su cartera activos a mercado.

	1 Mes	6 Meses	1 Año	3 Años
<b>Clase A</b>	26,97%	41,73%	52,75%	53,16%
<b>Volatilidad Acumulada</b>	1,30%	1,67%	1,83%	1,60%
<b>Clase B</b>	27,35%	42,36%	53,64%	52,99%
<b>Volatilidad Acumulada</b>	1,32%	1,69%	1,85%	1,62%
<b>Variación Patrimonial</b>	(176.299.633)	5.243.510.124	7.894.090.320	8.976.346.231
	-2%	125%	514%	1984%





**NUESTRO ARTE, SABER INVERTIR**