The background of the left side of the image is a blurred photograph of a computer monitor displaying financial data. The top part of the screen shows a table with columns for 'Symbol', 'Price', 'Change', and 'Volume'. Below the table is a candlestick chart with a price axis ranging from -1.0000 to -1.0025. At the bottom, there is a news feed with headlines such as '13 June 2014' and 'US...'.

*Quinquela*

ASSET MANAGEMENT

# STRESS TEST DE CARTERA

FONDOS DE MERCADO DE DINERO – Q1 2021

# QUINQUELA PESOS

*Datos del Fondo al: 31-03-2021*

- Tipo de inversión:
- Moneda:
- Plazo de Rescate:
- Horizonte:
- Patrimonio Administrado:
- Vida Promedio del Fondo:
- Vida Promedio Inversiones:
- Calificación de Riesgo en moneda local Fix SCR S.A.:

**Mercado de Dinero**  
**Pesos Argentinos**  
**Inmediato**  
**Corto Plazo**  
**\$ 15,856,562,283**  
**6,97 días**  
**13,62 días**  
**AA-f(arg)**

## TOP 20 CLIENTES

Cuotapartista	% s/ PN
Cuotapartista 1	6,42%
Cuotapartista 2	5,93%
Cuotapartista 3	4,88%
Cuotapartista 4	4,70%
Cuotapartista 5	4,41%
Cuotapartista 6	4,34%
Cuotapartista 7	4,24%
Cuotapartista 8	3,43%
Cuotapartista 9	3,40%
Cuotapartista 10	3,37%
Cuotapartista 11	3,11%
Cuotapartista 12	2,66%
Cuotapartista 13	2,66%
Cuotapartista 14	2,64%
Cuotapartista 15	2,52%
Cuotapartista 16	1,88%
Cuotapartista 17	1,80%
Cuotapartista 18	1,71%
Cuotapartista 19	1,58%
Cuotapartista 20	1,26%

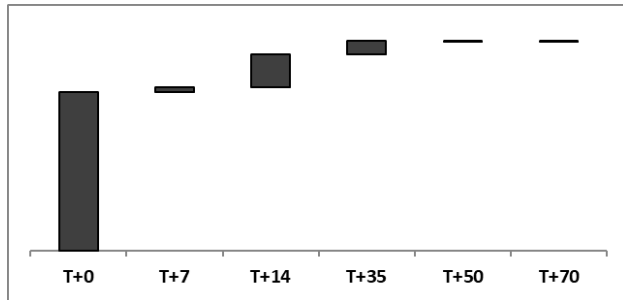
## POR SEGMENTO

Cuotapartista	%	Exigencia
FONDO COMUN DE INVERSION	29,98%	100%
CORPORATE	36,61%	50%
ACDI	26,23%	70%
SEGUROS	5,11%	100%
ENTIDADES FINANCIERAS	1,17%	50%
PERSONAS HUMANAS	0,64%	100%
PYMES	0,26%	100%
	<b>AUM</b>	<b>Necesidad de Liquidez</b>
	<b>100,00%</b>	<b>73,25%</b>

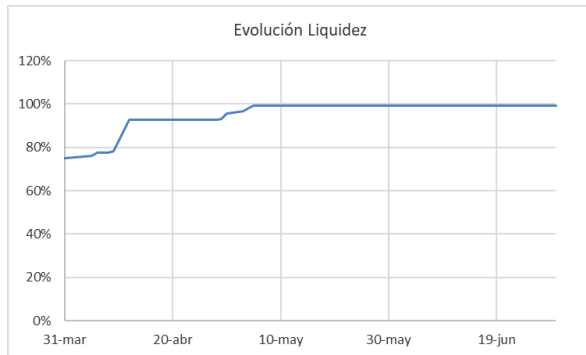
## DISPERSIÓN

% s/ PN	Primeros 10	Primeros 20	Primeros 50
	45,11%	66,93%	89,11%

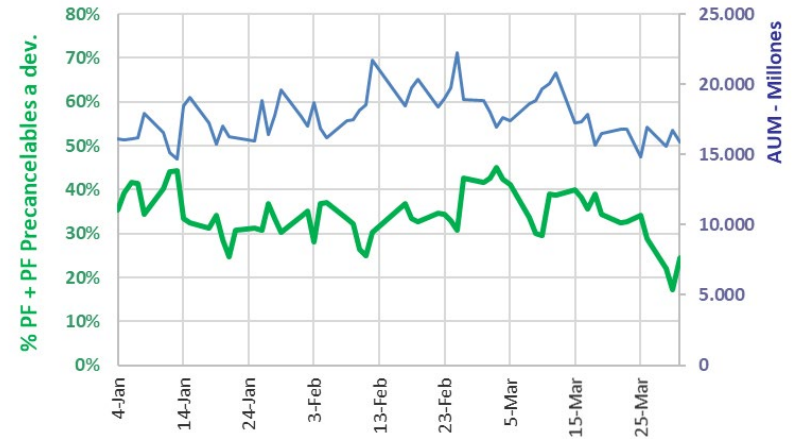
## CASCADA DE LIQUIDEZ



## EVOLUCIÓN DE LIQUIDEZ



## EVOLUCIÓN AUM E INVERSIONES

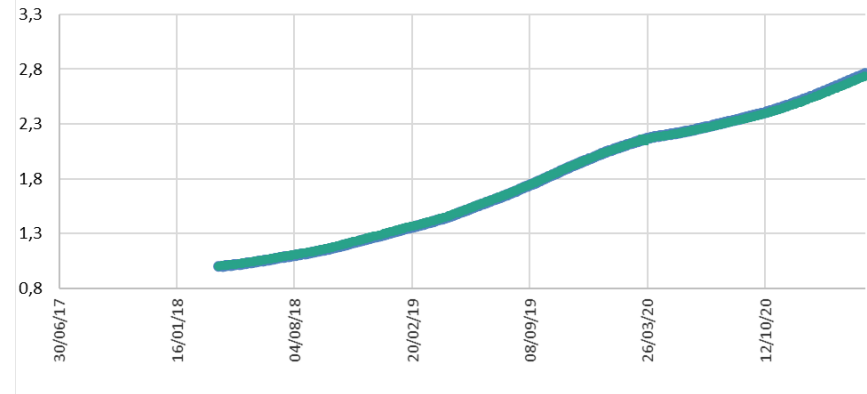


# QUINQUELA PESOS

Datos del Fondo al: **31-03-2021**

El FCI Quinquela Pesos no posee en su cartera activos a mercado.

	1 Mes	6 Meses	1 Año	3 Años
Clase A	30,87%	30,35%	26,09%	57,55%
Volatilidad Acumulada	1,14%	1,34%	1,15%	1,62%
Clase B	31,77%	31,30%	26,90%	58,49%
Volatilidad Acumulada	1,17%	1,38%	1,18%	1,64%
Variación Patrimonial	(2.997.291.994) -16%	(3.997.888.086) -20%	6.427.753.143 68%	15.519.847.091 4609%





**NUESTRO ARTE, SABER INVERTIR**